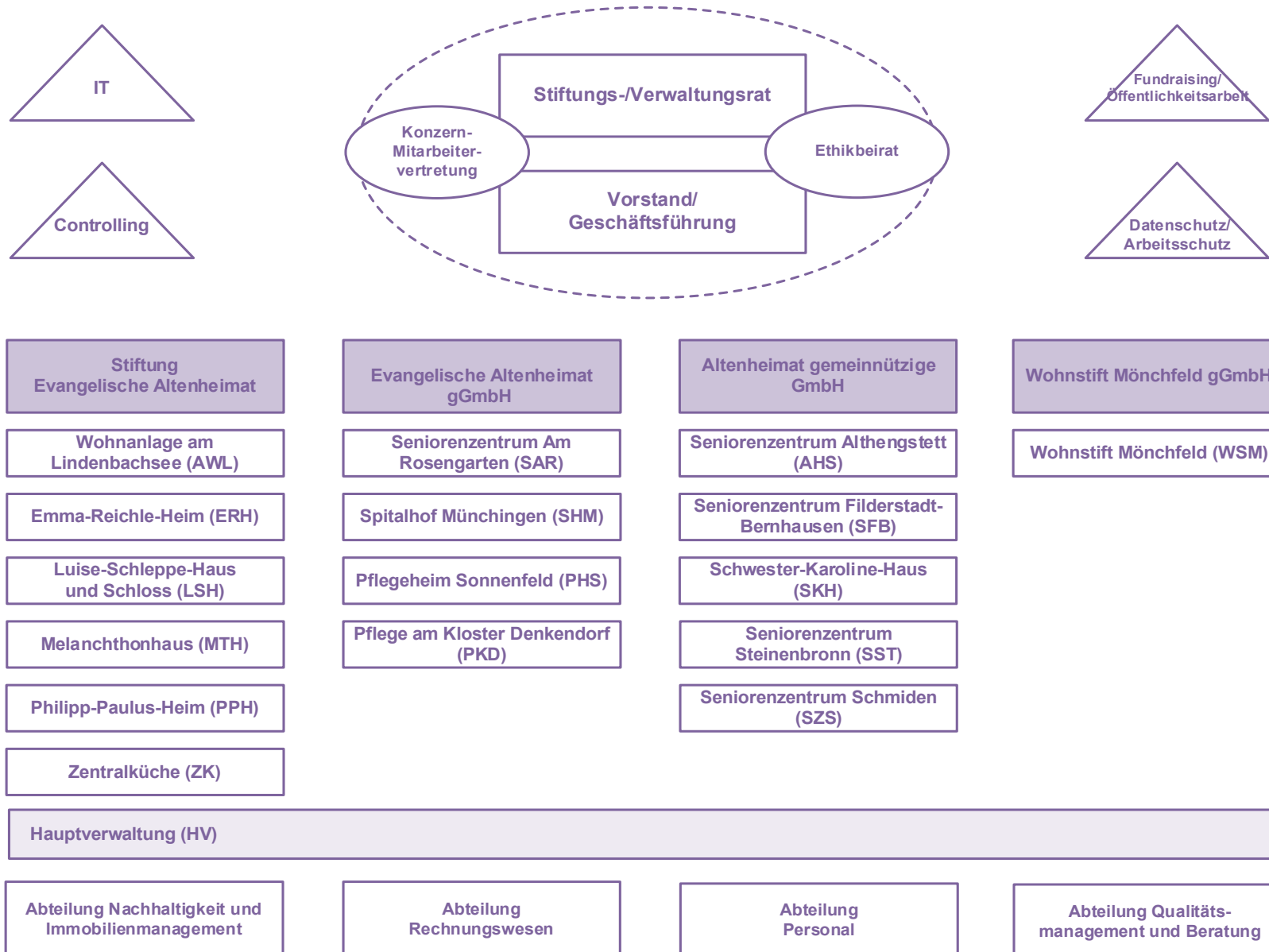


# Organisation Evangelische Altenheimat (EAH)



# Organisation Evangelische Altenheimat (EAH)



## **Stiftungs-/Verwaltungsrat:**

Der Stiftungsrat übernimmt die Aufsichtsfunktion für die Stiftung Evangelische Altenheimat und in Personalunion der Verwaltungsrat die Aufsichtsfunktion für die Tochtergesellschaften Evangelische Altenheimat gGmbH, Altenheimat gemeinnützige GmbH und Wohnstift Mönchfeld gGmbH. Er besteht aus 9 bis 12 Mitgliedern.

## **Vorstand/Geschäftsführung:**

**Der Vorstand** übernimmt die operative Organisation für die Stiftung Evangelische Altenheimat. Der Vorstand besteht zurzeit aus zwei Personen: einer Vorstandsvorsitzenden in Personalunion mit der Geschäftsführerin und einem stellvertretenden Vorstandsvorsitzenden in Personalunion mit dem Geschäftsführer.

**Die Geschäftsführung** übernimmt die operative Organisation für die Tochtergesellschaften Evangelische Altenheimat gGmbH, Altenheimat gemeinnützige GmbH und Wohnstift Mönchfeld gGmbH. Die Geschäftsführung besteht zurzeit aus zwei Personen: einer Geschäftsführerin in Personalunion mit der Vorstandsvorsitzenden und einem Geschäftsführer in Personalunion mit dem stellvertretenden Vorstandsvorsitzenden.