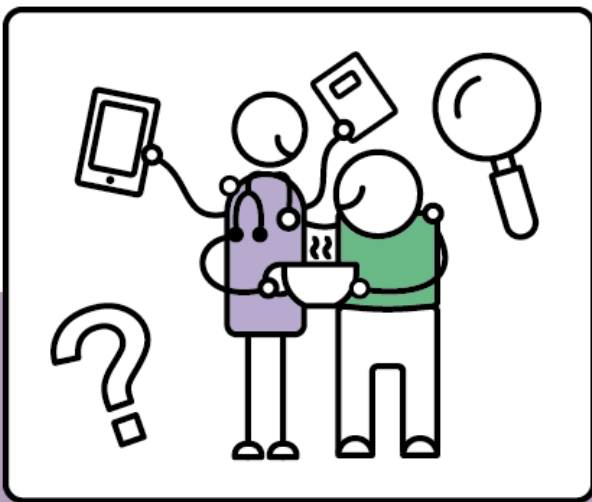


## Ausbildung Pflegefachfrau\*Pflegefachmann Luise-Schlepp-Haus ab 01.10.2024



### Auskünfte

Herr Oberhuber  
Pflegedienstleitung  
Telefon: 0711 / 80908-214  
Mail: [oberhuber@altenheimat.de](mailto:oberhuber@altenheimat.de)

### Wir freuen uns über deine Bewerbung

per Mail mit PDF-Anhang an

[oberhuber@altenheimat.de](mailto:oberhuber@altenheimat.de)

oder per Post an

Luise-Schlepp-Haus  
Kornwestheimer Str. 30  
70439 Stuttgart

### Infos zur Evangelischen Altenheimat:

[www.altenheimat.de](http://www.altenheimat.de)

## Bewirb dich jetzt in unserem Generationenhaus in Stuttgart-Stammheim

Als **Pflegefachfrau\*Pflegefachmann** bist du zur Pflege von Menschen aller Altersstufen befähigt. Du kannst in allen Versorgungsbereichen des Gesundheitswesens tätig werden - sogar EU-weit.

In der **Evangelischen Altenheimat** unterstützt du ältere Menschen darin, selbstbestimmt und würdevoll zu leben.

### Das lernst du bei uns:

- Einen komplexen, anspruchsvollen Beruf mit Nähe zum Menschen
- Selbständiges Arbeiten mit Verantwortung
- Arbeiten im multiprofessionellen Team

### Das bieten wir dir:

- Professionelle, individuelle Praxisanleitung
- Renommierte Kooperationspartner und anerkannte Berufsschulen
- Innovatives, auf die schulische Ausbildung abgestimmtes betriebliches Ausbildungskonzept und individueller Ausbildungsplan
- Faire Ausbildungsvergütung nach Tarif (AVR/TVöD) - im 1. Lehrjahr 1.190,69 €
- Zugang zu weiterer Ausbildung/Studium

### Das solltest du mitbringen:

- Mittlerer Schulabschluss oder erfolgreich abgeschlossene 10-jährige Allgemeine Schulbildung
- Hauptschulabschluss plus erfolgreich abgeschlossene
  - mind. 2-jährige Berufsausbildung
  - mind. 1-jährige Assistenz oder Helferausbildung in der Pflege
- Wünschenswert: Praktikum, Freiwilliges Soziales Jahr / Bundesfreiwilligendienst

Die Evangelische Altenheimat ist eine erfahrene und innovative Trägerin der Altenhilfe mit stationären, teilstationären und ambulanten Pflegeangeboten. Sie betreibt im Großraum Stuttgart 16 Häuser mit 1030 Pflegeplätzen, 430 Betreuten Wohnungen und rund 1200 Mitarbeitenden sowie 100 Auszubildenden.

Wir legen Wert auf ein lebendiges und wertschätzendes Miteinander. Unseren Mitarbeitenden bieten wir Mitgestaltung und individuelle Entwicklungsmöglichkeiten. Die Förderung von Talenten und Offenheit gegenüber anderen Kulturen sind Teil unserer Unternehmenskultur.