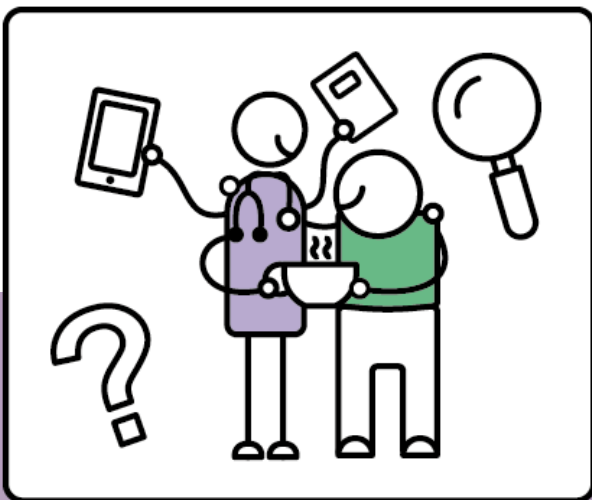


Ausbildung Pflegefachfrau*Pflegefachmann Wohnanlage am Lindenbachsee ab 01.10.2024



Auskünfte

Frau Ahlfänger
Einrichtungsleitung
Telefon: 0711 / 989801- 10
Mail: ahlfaenger@altenheimat.de

Wir freuen uns über deine Bewerbung

per Mail mit PDF-Anhang an

ahlfaenger@altenheimat.de

oder per Post an

Wohnanlage am Lindenbachsee
Goslarer Str. 79 - 81

70499 Stuttgart

Infos zur Evangelischen Altenheimat:

www.altenheimat.de

Bewirb dich jetzt in unserem familiären Haus in Stuttgart-Weilimdorf

Als **Pflegefachfrau*Pflegefachmann** bist du zur Pflege von Menschen aller Altersstufen befähigt. Du kannst in allen Versorgungsbereichen des Gesundheitswesens tätig werden - sogar EU-weit.

In der **Evangelischen Altenheimat** unterstützt du ältere Menschen darin, selbstbestimmt und würdevoll zu leben.

Das lernst du bei uns:

- Einen komplexen, anspruchsvollen Beruf mit Nähe zum Menschen
- Selbständiges Arbeiten mit Verantwortung
- Arbeiten im multiprofessionellen Team

Das bieten wir dir:

- Professionelle, individuelle Praxisanleitung
- Renommierte Kooperationspartner und anerkannte Berufsschulen
- Innovatives, auf die schulische Ausbildung abgestimmtes betriebliches Ausbildungskonzept und individueller Ausbildungsplan
- Faire Ausbildungsvergütung nach Tarif (AVR/TVöD) - im 1. Lehrjahr 1.190,69 €
- Zugang zu weiterer Ausbildung/Studium

Das solltest du mitbringen:

- Mittlerer Schulabschluss oder erfolgreich abgeschlossene 10-jährige Allgemeine Schulbildung
- Hauptschulabschluss plus erfolgreich abgeschlossene
 - mind. 2-jährige Berufsausbildung
 - mind. 1-jährige Assistenz oder Helferausbildung in der Pflege
- Wünschenswert: Praktikum, Freiwilliges Soziales Jahr / Bundesfreiwilligendienst

Die Evangelische Altenheimat ist eine erfahrene und innovative Trägerin der Altenhilfe mit stationären, teilstationären und ambulanten Pflegeangeboten. Sie betreibt im Großraum Stuttgart 16 Häuser mit 1030 Pflegeplätzen, 430 Betreuten Wohnungen und rund 1200 Mitarbeitenden sowie 100 Auszubildenden.

Wir legen Wert auf ein lebendiges und wertschätzendes Miteinander. Unseren Mitarbeitenden bieten wir Mitgestaltung und individuelle Entwicklungsmöglichkeiten. Die Förderung von Talenten und Offenheit gegenüber anderen Kulturen sind Teil unserer Unternehmenskultur.