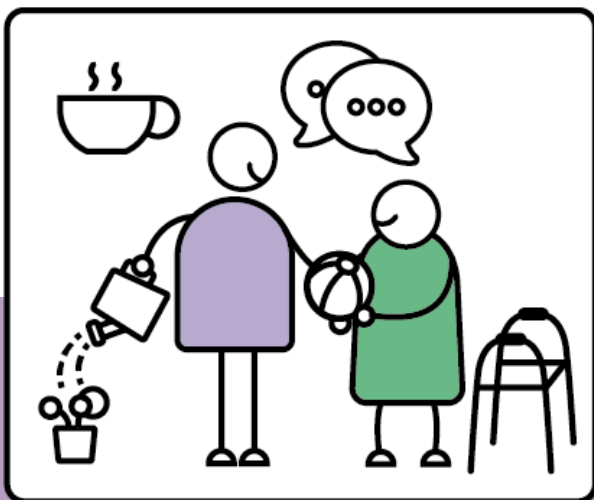


## Sozialdienstleitung (m/w/d) Fachkraft im Betreuungsbereich Teilzeit

### Luise-Schlepp-Haus Stuttgart-Stammheim



#### Auskünfte

Frau Knas  
Einrichtungsleitung  
Telefon: 0711 / 80908-212  
Mail: [knas@altenheimat.de](mailto:knas@altenheimat.de)

**Wir freuen uns auf dein Interesse. Schick deine Kontaktdaten. Wir melden uns.**

#### Oder bewirb dich per Mail

mit PDF-Anhang an  
[knas@altenheimat.de](mailto:knas@altenheimat.de)

oder **per Post** an  
Luise-Schlepp-Haus und Schloss  
Kornwestheimer Str. 30  
70439 Stuttgart

#### Infos zur Evangelischen Altenheimat:

[www.altenheimat.de](http://www.altenheimat.de)

**Ab sofort!  
Jetzt bewerben!**

#### Das bieten wir dir:

- Verantwortungsvolle Führungstätigkeit mit Gestaltungsspielraum
- Zusammenarbeit mit anderen Therapeuten und Kollegen in Pflege und Betreuung
- Raum für Ideen und Eigeninitiative
- Fortbildungen, Teamentwicklung, Supervision
- Praxisbezogenes Qualitätsmanagement
- Attraktive tarifliche Vergütung (AVR/ TVöD)
- Betriebliche Altersversorgung (ZVK)
- JobRad / E-Bike-Leasing, Value App

#### Das sind deine Aufgaben:

- Leitung des Betreuungsbereiches
- Kreative Entwicklung und Umsetzung von Gruppenangeboten und Einzelarbeiten
- Förderung einer selbstbestimmten Lebensführung unserer Bewohnerinnen und Bewohner
- Durchführung interner Schulungen unserer Mitarbeitenden
- Vertretung des Bereiches Betreuung als Mitglied des Leitungsteams
- Einführung und Begleitung von Ehrenamtlichen

#### Das bringst du mit:

- Mindestens 3-jährige Qualifikation und Anerkennung als Fachkraft lt. Anlage 1 LandesPersVO (z.B. Sozialpädagogen, Kunst-, Musik- oder Ergotherapeuten)
- Führungserfahrung, hohe Sozialkompetenz
- Leidenschaft im Umgang mit älteren Menschen
- Selbständiges und eigenverantwortliches Arbeiten

Die **Evangelische Altenheimat** ist eine erfahrene und innovative diakonische Trägerin mit stationären und teilstationären Pflegeangeboten. Sie betreibt 16 Häuser mit 1030 Pflegeplätzen, 430 Betreuten Wohnungen und rund 1200 Mitarbeitenden sowie 100 Auszubildenden.

Wir legen Wert auf ein lebendiges und wertschätzendes Miteinander. Unseren Mitarbeitenden bieten wir Mitgestaltung und individuelle Entwicklungsmöglichkeiten. Die Förderung von Talenten und Offenheit gegenüber anderen Kulturen sind Teil unserer Unternehmenskultur. Wir erwarten, dass unser christliches Selbstverständnis die Grundlage Deines Handelns bildet. Die Zugehörigkeit zu einer christlichen Kirche ist wünschenswert, jedoch keine Einstellungsvoraussetzung.