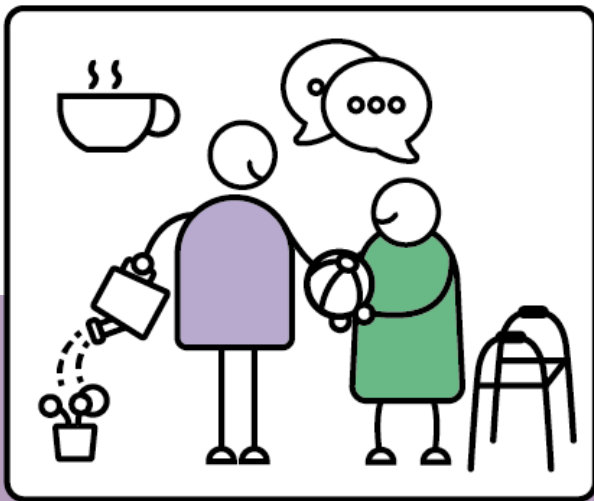


## Betreuungskraft (m/w/d) nach § 43b SGB XI in Teilzeit bis 50%

### Pflege am Kloster Denkendorf



#### Auskünfte

Frau Krüger  
Leitung Soziale Betreuung  
Telefon: 0711 969 836 39  
Mail: [krueger@altenheimat.de](mailto:krueger@altenheimat.de)

**Wir freuen uns auf dein Interesse. Schick  
deine Kontaktdaten. Wir melden uns.**

#### Oder bewirb dich per Mail

mit PDF-Anhang an  
[krueger@altenheimat.de](mailto:krueger@altenheimat.de)

oder **per Post** an  
Pflege am Kloster Denkendorf  
Klosterhof 7  
73770 Denkendorf

#### Infos zur Evangelischen Altenheimat:

[www.altenheimat.de](http://www.altenheimat.de)

## Unser familiäres Haus in Denkendorf Ab sofort - jetzt bewerben!

#### Das bieten wir dir:

- Selbständiges, eigenverantwortliches Arbeiten im Team, Raum für Ideen und Eigeninitiative nach guter Einarbeitung
- Fortbildungen und Teamentwicklung, Karrierechancen
- Flexible Arbeitszeiten, JobRad, Value App
- Praxisbezogenes Qualitätsmanagement zur Unterstützung im Arbeitsalltag
- Tarifliche Vergütung (AVR/ TVöD) oder Mitarbeit als geringfügig Beschäftigte\*r
- Zusätzliche betriebliche Altersversorgung

#### Das sind deine Aufgaben:

- Einzel- und Gruppenbetreuung unserer Bewohner\*innen gemäß § 43 b SGB XI
- Tagesstrukturierende Maßnahmen
- Motivation unserer Bewohner\*innen zu Aktivitäten
- Mitarbeit in einem professionellen Team

#### Das bringst du mit:

- Eine abgeschlossene Ausbildung zur Betreuungskraft nach § 43b SGB XI, gerne mit therapeutischem Profil
- Freude an der Arbeit mit älteren Menschen und ihren Familien
- Teamfähigkeit, Verlässlichkeit, Flexibilität
- Eine wertschätzende Grundhaltung

Die **Evangelische Altenheimat** ist eine erfahrene und innovative diakonische Trägerin mit stationären und teilstationären Pflegeangeboten. Sie betreibt 16 Häuser mit 1030 Pflegeplätzen, 430 Betreuten Wohnungen und rund 1200 Mitarbeitenden sowie 100 Auszubildenden.

Wir legen Wert auf ein lebendiges und wertschätzendes Miteinander. Unseren Mitarbeitenden bieten wir Mitgestaltung und individuelle Entwicklungsmöglichkeiten. Die Förderung von Talenten und Offenheit gegenüber anderen Kulturen sind Teil unserer Unternehmenskultur. Wir erwarten, dass unser christliches Selbstverständnis die Grundlage Deines Handelns bildet. Die Zugehörigkeit zu einer christlichen Kirche ist wünschenswert, jedoch keine Einstellungsvoraussetzung.