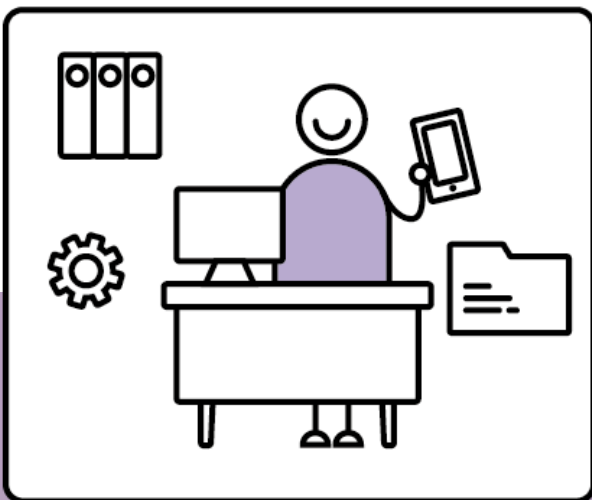


Sachbearbeitung Stabsstelle Controlling (m/w/d) Teilzeit 50%

Hauptverwaltung Stuttgart-Zuffenhausen



Auskünfte

Frau Moosmann-Röck
Controlling
Telefon: 0711 / 9937478 172
Mail: moosmann-roeck@altenheimat.de

Bewerben Sie sich per Mail
mit PDF-Anhang an Frau Moosmann-Röck:
moosmann-roeck@altenheimat.de

Evangelische Altenheimat
Schwieberdinger Straße 5
70435 Stuttgart

Infos zur Evangelischen Altenheimat:
www.altenheimat.de

Kommen Sie in unser Team

Jetzt bewerben

Das bieten wir Ihnen:

- Interessantes, abwechslungsreiches Aufgabenspektrum, viel Gestaltungsspielraum
- 4-Tage-Woche, mobiles Arbeiten möglich
- Familienfreundliches Arbeitsumfeld
- Unbefristeter Arbeitsvertrag, JobRad
- Tarifliche Vergütung (AVR-Württ./TVöD) mit betrieblicher Altersversorgung (ZVK)

Das sind Ihre Aufgaben:

- Erstellung und Pflege des monatlichen Berichtswesen für unsere Einrichtungen
- Erzeugen anlassbezogener Auswertungen und Kennzahlen
- Erstellung Excel-basierter Charts für Gremieninformationen
- Mitwirkung bei Wirtschaftsplanung und Pflegesatzkalkulation
- Allgemeine Verwaltungsaufgaben und Schriftverkehr

Das bringen Sie mit:

- erfolgreich abgeschlossenes betriebswirtschaftliches Studium oder eine Ausbildung als Bankkauffrau/Bankkaufmann bzw. im kaufmännischen Bereich und Berufserfahrung
- Sicherer Umgang mit MS Office
- Strukturierte, gewissenhafte Arbeitsweise und verbindliches Auftreten
- Gutes Zahlenverständnis, buchhalterische Kenntnisse
- Bereitschaft, Prozesse proaktiv zu gestalten und zu optimieren

Die **Evangelische Altenheimat** ist eine erfahrene und innovative diakonische Trägerin mit stationären und teilstationären Pflegeangeboten. Sie betreibt 16 Häuser mit 1030 Pflegeplätzen, 430 Betreuten Wohnungen und rund 1200 Mitarbeitenden sowie 100 Auszubildenden.

Wir legen Wert auf ein lebendiges und wertschätzendes Miteinander. Unseren Mitarbeitenden bieten wir Mitgestaltung und individuelle Entwicklungsmöglichkeiten. Die Förderung von Talenten und Offenheit gegenüber anderen Kulturen sind Teil unserer Unternehmenskultur. Wir erwarten, dass unser christliches Selbstverständnis die Grundlage Deines Handelns bildet. Die Zugehörigkeit zu einer christlichen Kirche ist wünschenswert, jedoch keine Einstellungsvoraussetzung.