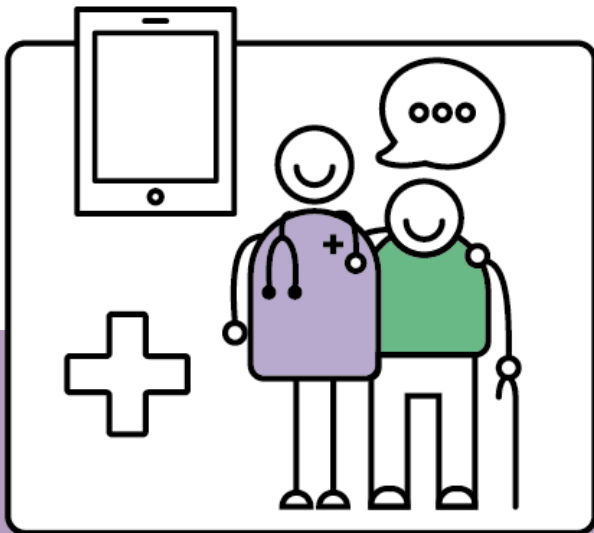


Pflegefachkraft Junge Pflege Teilzeit oder Vollzeit

Luise-Schlepp-Haus Stuttgart-Stammheim



Auskünfte

Herr Martin
Einrichtungsleitung
Telefon: 0711 / 80908-212
Mail: r.martin@altenheimat.de

Wir freuen uns auf dein Interesse. Schick deine Kontaktdaten. Wir melden uns.

Oder bewirb dich per Mail

mit PDF-Anhang an
r.martin@altenheimat.de

oder **per Post** an
Luise-Schlepp-Haus und Schloss
Kornwestheimer Str. 30
70439 Stuttgart

Infos zur Evangelischen Altenheimat:

www.altenheimat.de

Ab sofort – jetzt bewerben! Unser Generationenhaus in Stuttgart - Stammheim

Das bieten wir dir:

- Selbständiges Arbeiten im Team, Raum für Ideen und Eigeninitiative nach sorgfältiger Einarbeitung
- Fortbildungen und Teamentwicklung, Karrierechancen
- Flexible Arbeitszeiten, JobRad
- Praxisbezogenes Qualitätsmanagement zur Unterstützung im Arbeitsalltag
- Tarifliche Vergütung (AVR/TVöD) und zusätzliche betriebliche Altersversorgung

Das sind deine Aufgaben:

- Einfühlsame, individuell abgestimmte pflegerische Versorgung der Bewohner*innen
- Verantwortung für Pflegeplanung, Evaluation und Dokumentation
- Mitarbeit in einem professionellen Team

Das bringst du mit:

- Erfolgreich abgeschlossene dreijährige Ausbildung in der Altenpflege oder Gesundheits- und Krankenpflege
- Interesse/Kompetenz/Erfahrung in der Pflege neurologisch erkrankter Menschen
- Freude an der Arbeit mit älteren Menschen und ihren Familien
- Teamfähigkeit, Verlässlichkeit, Flexibilität und eine wertschätzende Grundhaltung

**Berufs- und Wiedereinsteiger *innen
sind uns herzlich willkommen!**