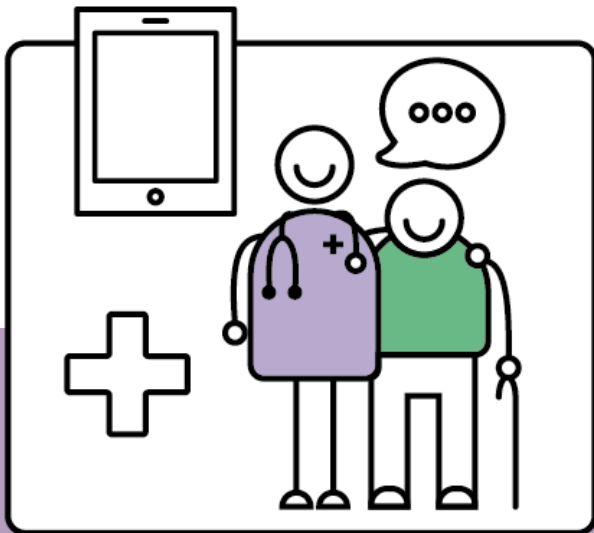


Pflegefachkraft Junge Pflege Teilzeit oder Vollzeit

Luise-Schlepp-Haus Stuttgart-Stammheim



Auskünfte

Frau Knas
Einrichtungsleitung
Telefon: 0711 / 80908-212
Mail: knas@altenheimat.de

Wir freuen uns auf dein Interesse. Schick deine Kontaktdaten. Wir melden uns.

Oder bewirb dich per Mail

mit PDF-Anhang an
knas@altenheimat.de

oder **per Post** an
Luise-Schlepp-Haus und Schloss
Kornwestheimer Str. 30
70439 Stuttgart

Infos zur Evangelischen Altenheimat:

www.altenheimat.de

Ab sofort – jetzt bewerben! Unser Generationenhaus in Stuttgart - Stammheim

Das bieten wir dir:

- Selbständiges Arbeiten im Team, Raum für Ideen und Eigeninitiative nach sorgfältiger Einarbeitung
- Fortbildungen und Teamentwicklung, Karrierechancen
- Flexible Arbeitszeiten, JobRad
- Praxisbezogenes Qualitätsmanagement zur Unterstützung im Arbeitsalltag
- Tarifliche Vergütung (AVR/TVöD) und zusätzliche betriebliche Altersversorgung

Das sind deine Aufgaben:

- Einfühlsame, individuell abgestimmte pflegerische Versorgung der Bewohner*innen
- Verantwortung für Pflegeplanung, Evaluation und Dokumentation
- Mitarbeit in einem professionellen Team

Das bringst du mit:

- Erfolgreich abgeschlossene dreijährige Ausbildung in der Altenpflege oder Gesundheits- und Krankenpflege
- Interesse/Kompetenz/Erfahrung in der Pflege neurologisch erkrankter Menschen
- Freude an der Arbeit mit älteren Menschen und ihren Familien
- Teamfähigkeit, Verlässlichkeit, Flexibilität und eine wertschätzende Grundhaltung

**Berufs- und Wiedereinsteiger *innen
sind uns herzlich willkommen!**

Die **Evangelische Altenheimat** ist eine erfahrene und innovative diakonische Trägerin mit stationären und teilstationären Pflegeangeboten. Sie betreibt 16 Häuser mit 1030 Pflegeplätzen, 430 Betreuten Wohnungen und rund 1200 Mitarbeitenden sowie 100 Auszubildenden.

Wir legen Wert auf ein lebendiges und wertschätzendes Miteinander. Unseren Mitarbeitenden bieten wir Mitgestaltung und individuelle Entwicklungsmöglichkeiten. Die Förderung von Talenten und Offenheit gegenüber anderen Kulturen sind Teil unserer Unternehmenskultur. Wir erwarten, dass unser christliches Selbstverständnis die Grundlage Deines Handelns bildet. Die Zugehörigkeit zu einer christlichen Kirche ist wünschenswert, jedoch keine Einstellungsvoraussetzung.