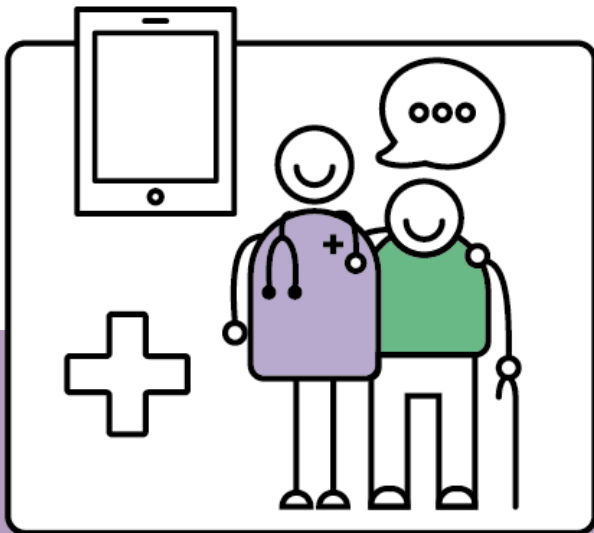


Pflegefachkraft Junge Pflege Teilzeit oder Vollzeit

Philipp-Paulus-Heim Fellbach



Auskünfte

Herr Knauß
Heimleitung
Telefon: 0711 5750 14
Mail: knauss@altenheimat.de

**Wir freuen uns auf dein Interesse. Schick
deine Kontaktdaten. Wir melden uns.**

Oder bewirb dich per Mail

mit PDF-Anhang an
knauss@altenheimat.de

oder **per Post** an
Philipp-Paulus-Heim
Pfarrstraße 39
70734 Fellbach

Infos zur Evangelischen Altenheimat:

www.altenheimat.de

Ab sofort in Fellbach! Jetzt bewerben!

Das bieten wir dir:

- Selbständiges Arbeiten in einem aufgeschlossenen Team
- Raum für Ideen und Eigeninitiative nach sorgfältiger Einarbeitung
- Fortbildungen, Teamentwicklung und Karrierechancen
- Flexible Arbeitszeiten, JobRad
- Praxisbezogenes Qualitätsmanagement zur Unterstützung im Arbeitsalltag
- Eine Vergütung im Rahmen des Tarifes (AVR TVöD)
- Zusätzliche betriebliche Altersversorgung (ZVK)

Das sind deine Aufgaben:

- Einfühlsame, individuell abgestimmte pflegerische Versorgung der Bewohner*innen
- Verantwortung für die Pflegeplanungen der Bewohner/*innen nach dem Strukturmodell (SIS)
- Maßnahmenplanung, Evaluation und Dokumentation
- Mitarbeit in einem professionellen Team

Das bringst du mit:

- Erfolgreich abgeschlossene dreijährige Ausbildung in der Alten- oder Gesundheits- und Krankenpflege
- Interesse/Kompetenz/Erfahrung in der Pflege neurologisch erkrankter Menschen
- Wertschätzende Grundhaltung und Freude an der Arbeit mit Menschen
- Teamfähigkeit, Verlässlichkeit, Flexibilität

Die **Evangelische Altenheimat** ist eine erfahrene und innovative diakonische Trägerin mit stationären und teilstationären Pflegeangeboten. Sie betreibt 16 Häuser mit 1030 Pflegeplätzen, 430 Betreuten Wohnungen und rund 1200 Mitarbeitenden sowie 100 Auszubildenden.

Wir legen Wert auf ein lebendiges und wertschätzendes Miteinander. Unseren Mitarbeitenden bieten wir Mitgestaltung und individuelle Entwicklungsmöglichkeiten. Die Förderung von Talenten und Offenheit gegenüber anderen Kulturen sind Teil unserer Unternehmenskultur. Wir erwarten, dass unser christliches Selbstverständnis die Grundlage Deines Handelns bildet. Die Zugehörigkeit zu einer christlichen Kirche ist wünschenswert, jedoch keine Einstellungsvoraussetzung.