

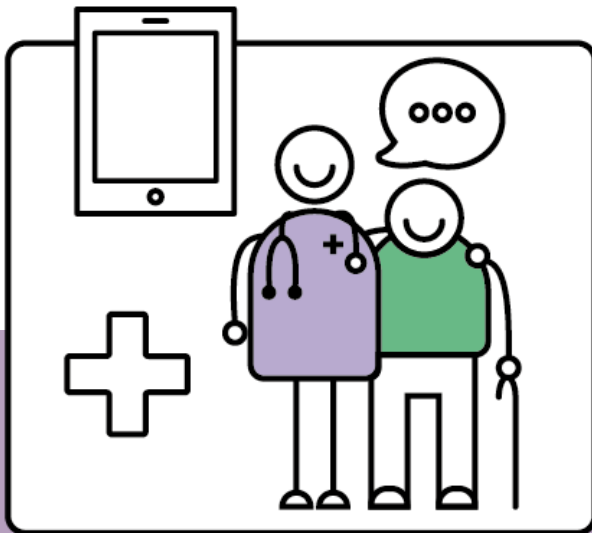
## Wohnbereichsleitung

### Junge Pflege

Teilzeit oder Vollzeit

## Philipp-Paulus-Heim

### Fellbach



#### Auskünfte

Herr Knauß  
Heimleitung  
Telefon: 0711 5750 14  
Mail: [knauss@altenheimat.de](mailto:knauss@altenheimat.de)

**Wir freuen uns auf dein Interesse. Schick deine Kontaktdaten. Wir melden uns.**

#### Oder bewirb dich per Mail

mit PDF-Anhang an  
[knauss@altenheimat.de](mailto:knauss@altenheimat.de)

oder **per Post** an  
Philipp-Paulus-Heim  
Pfarrstraße 39  
70734 Fellbach

#### Infos zur Evangelischen Altenheimat:

[www.altenheimat.de](http://www.altenheimat.de)

**Ab sofort in Fellbach!  
Jetzt bewerben!**

#### Das bieten wir dir:

- Verantwortungsvolle Führungstätigkeit mit Gestaltungsspielraum
- Ideen und Eigeninitiative, um Pflege professionell und bewohnerorientiert zu gestalten
- Ein praxisbezogenes Qualitätsmanagement im Alltag; JobRad
- Eine Vergütung im Rahmen des Tarifes (AVR TVöD)
- Fortbildung und zusätzliche betriebliche Altersversorgung (ZVK)

#### Das sind deine Aufgaben:

- Wohnbereichsleitung mit pflegebedürftigen neurologisch erkrankter Menschen
- Mitverantwortlich für den Pflegeprozess auf Basis des aktuellen Pflegewissenschaftlichen Kenntnisstandes
- Arbeitssicherheit, Hygienemanagement
- Pflege und Betreuung sowie Unterstützung der Bewohner\*innen bei der Alltags- und Freizeitgestaltung

#### Das bringst du mit:

- Erfolgreich abgeschlossene dreijährige Ausbildung in der Altenpflege oder Gesundheits- und Krankenpflege
- Qualifikation bzw. Bereitschaft zur Weiterbildung zur Wohnbereichsleitung
- Freude an der Arbeit mit jüngeren Menschen und ihren Familien mit wertschätzender Haltung

Die **Evangelische Altenheimat** ist eine erfahrene und innovative diakonische Trägerin mit stationären und teilstationären Pflegeangeboten. Sie betreibt 16 Häuser mit 1030 Pflegeplätzen, 430 Betreuten Wohnungen und rund 1200 Mitarbeitenden sowie 100 Auszubildenden.

Wir legen Wert auf ein lebendiges und wertschätzendes Miteinander. Unseren Mitarbeitenden bieten wir Mitgestaltung und individuelle Entwicklungsmöglichkeiten. Die Förderung von Talenten und Offenheit gegenüber anderen Kulturen sind Teil unserer Unternehmenskultur. Wir erwarten, dass unser christliches Selbstverständnis die Grundlage Deines Handelns bildet. Die Zugehörigkeit zu einer christlichen Kirche ist wünschenswert, jedoch keine Einstellungsvoraussetzung.