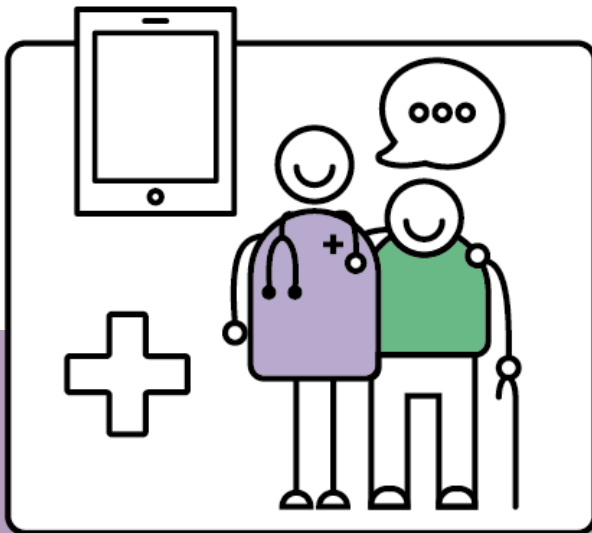


Pflegefachkraft (m/w/d)
Teil-/Vollzeit 70-100%

Melanchthonhaus
Schwäbisch Gmünd



Auskünfte

Frau Neu
Einrichtungsleitung
Telefon: 0151 16749891

Wir freuen uns auf dein Interesse. Schick deine Kontaktdaten. Wir melden uns.

Oder bewirb dich per Mail

mit PDF-Anhang an
neu@altenheimat.de

oder **per Post** an
Seniorenzentrum Melanchthonhaus
Parlerstraße 15
73525 Schwäbisch Gmünd

Infos zur Evangelischen Altenheimat:

www.altenheimat.de

Ab 01.08.2024!
Jetzt bewerben!

Das bieten wir dir:

- Selbständiges, eigenverantwortliches Arbeiten im Team, Raum für Ideen und Eigeninitiative nach guter Einarbeitung
- Großzügiges Angebot an Fortbildungen, Teamentwicklung, Karrierechancen
- Flexible Arbeitszeiten, verlässliche 5-Tage-Woche, keine geplanten geteilten Dienste
- Praxisbezogenes Qualitätsmanagement zur Unterstützung im Arbeitsalltag
- Tarifliche Vergütung (AVR/ TVöD) und zusätzliche betriebliche Altersversorgung (ZVK), Klinikrente
- Verschiedene Zulagen, u. a. Leistungsentgelt und Jahressonderzahlung
- 30 Tage Erholungsurlaub zzgl. bis zu 5 Tage Schichturlaub
- JobRad, Value App

Das sind deine Aufgaben:

- Einfühlsame, individuell abgestimmte pflegerische Versorgung der Bewohner*innen
- Verantwortung für Pflegeplanung, Evaluation und Dokumentation
- Beratung der Angehörigen
- Mitarbeit in einem professionellen Team

Das bringst du mit:

- Erfolgreich abgeschlossene dreijährige Ausbildung in der Altenpflege oder Gesundheits- und Krankenpflege, ggf. Weiterbildung zur Gerontofachkraft
- Teamfähigkeit, Verlässlichkeit, Flexibilität und eine wertschätzende Grundhaltung

Die **Evangelische Altenheimat** ist eine erfahrene und innovative diakonische Trägerin mit stationären und teilstationären Pflegeangeboten. Sie betreibt 16 Häuser mit 1030 Pflegeplätzen, 430 Betreuten Wohnungen und rund 1200 Mitarbeitenden sowie 100 Auszubildenden.

Wir legen Wert auf ein lebendiges und wertschätzendes Miteinander. Unseren Mitarbeitenden bieten wir Mitgestaltung und individuelle Entwicklungsmöglichkeiten. Die Förderung von Talenten und Offenheit gegenüber anderen Kulturen sind Teil unserer Unternehmenskultur. Wir erwarten, dass unser christliches Selbstverständnis die Grundlage Deines Handelns bildet. Die Zugehörigkeit zu einer christlichen Kirche ist wünschenswert, jedoch keine Einstellungsvoraussetzung.