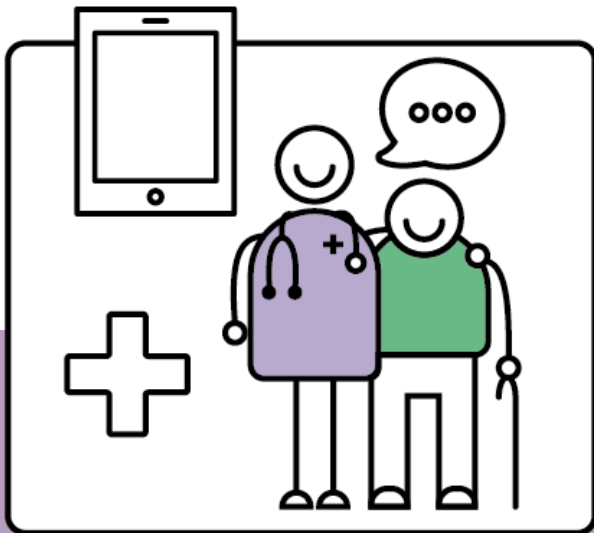


Pflegefachkraft (m/w/d)

Teilzeit 30-50%

Pflege am Kloster Denkendorf



Auskünfte

Frau Semmler
Einrichtungsleitung
Telefon: 0711 969836-20
Mail: semmler@altenheimat.de

Wir freuen uns auf dein Interesse. Schick deine Kontaktdaten. Wir melden uns.

Oder bewirb dich per Mail
mit PDF-Anhang an
semmler@altenheimat.de

oder **per Post** an
Pflege am Kloster Denkendorf
Klosterhof 7
73770 Denkendorf

Infos zur Evangelischen Altenheimat:
www.altenheimat.de

Individuelle Arbeitszeiten

**Ab sofort!
Jetzt bewerben!**

Das bieten wir dir:

- Raum für selbständiges Arbeiten in einem aufgeschlossenen Team
- Ideen und Eigeninitiative, um Pflege professionell und bewohnerorientiert zu gestalten
- Praxisbezogenes Qualitätsmanagement
- Individuelle, flexible Arbeitszeiten
- Eine Vergütung im Rahmen des Tarifes (AVR TVöD)
- Fortbildung und zusätzliche betriebliche Altersversorgung (ZVK)
- JobRad: Bike-/E-Bike-Leasing, ValueApp

Das sind deine Aufgaben:

- Einfühlsame und individuell abgestimmte pflegerische Versorgung unserer Bewohnerinnen und Bewohner
- Verantwortung für die Pflegeplanungen der Bewohner/*innen nach dem Strukturmodell (SIS)
- Maßnahmenplanung, Evaluation und Dokumentation
- Hygienebeauftragte in der Pflege, Mitarbeit Umsetzung PeBeM und weitere Qualitätssicherungsmaßnahmen

Das bringst du mit:

- Eine wertschätzende Grundhaltung und Freude an der Arbeit mit Menschen
- Interesse an neuen Konzepten und Teamarbeit
- Erfolgreich abgeschlossene dreijährige Ausbildung in der Alten- oder Krankenpflege

**Berufs- und Wiedereinsteiger
sind bei uns herzlich willkommen!**

Die **Evangelische Altenheimat** ist eine erfahrene und innovative diakonische Trägerin mit stationären und teilstationären Pflegeangeboten. Sie betreibt 16 Häuser mit 1030 Pflegeplätzen, 430 Betreuten Wohnungen und rund 1200 Mitarbeitenden sowie 100 Auszubildenden.

Wir legen Wert auf ein lebendiges und wertschätzendes Miteinander. Unseren Mitarbeitenden bieten wir Mitgestaltung und individuelle Entwicklungsmöglichkeiten. Die Förderung von Talenten und Offenheit gegenüber anderen Kulturen sind Teil unserer Unternehmenskultur. Wir erwarten, dass unser christliches Selbstverständnis die Grundlage Deines Handelns bildet. Die Zugehörigkeit zu einer christlichen Kirche ist wünschenswert, jedoch keine Einstellungsvoraussetzung.