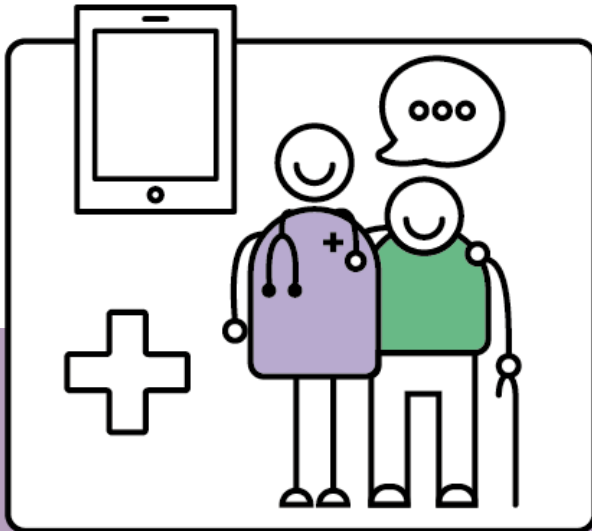


## Pflegefachkraft (m/w/d)

Dauernachtwache

Teilzeit 30-50%

### Seniorenzentrum Schmiden Fellbach-Schmiden



#### Auskünfte

Herr Natanni  
Haus- und Pflegedienstleitung  
Telefon: 0711 / 901199 - 30  
Mail: [natanni@altenheimat.de](mailto:natanni@altenheimat.de)

**Wir freuen uns auf dein Interesse. Schick deine Kontaktdaten. Wir melden uns.**

#### Oder bewirb dich per Mail

mit PDF-Anhang an  
[natanni@altenheimat.de](mailto:natanni@altenheimat.de)

oder **per Post** an  
Seniorenzentrum Schmiden  
Tournonstr. 1  
70736 Fellbach-Schmiden

#### Infos zur Evangelischen Altenheimat:

[www.altenheimat.de](http://www.altenheimat.de)

**Ab sofort!  
Jetzt bewerben!**

#### Das bieten wir dir:

- Selbständiges, eigenverantwortliches Arbeiten, gute Einarbeitung
- Fortbildungen und Teamentwicklung
- Praxisbezogenes Qualitätsmanagement zur Unterstützung im Arbeitsalltag
- Tarifliche Vergütung (AVR/ TVöD) und zusätzliche betriebliche Altersversorgung (ZVK)
- JobRad, Firmenticket ÖPNV

#### Das sind deine Aufgaben:

- Einfühlsame, individuell abgestimmte pflegerische Versorgung der Bewohner\*innen in der Nacht
- Durchführung erforderlicher Lagerungen und Inkontinenzpflege
- Behandlungspflegerische Tätigkeiten sowie Sterbebegleitung
- Tägliche Dokumentation sowie Übergabegespräche mit dem Team des Tagdienstes
- Aktualisierung der Arbeitsabläufe im Nachtdienst

#### Das bringst du mit:

- Erfolgreich abgeschlossene dreijährige Ausbildung in der Altenpflege oder Gesundheits- und Krankenpflege
- Freude an der Arbeit mit älteren Menschen und ihren Familien
- Selbständigkeit, Verantwortungsbewusstsein, Flexibilität und Belastbarkeit