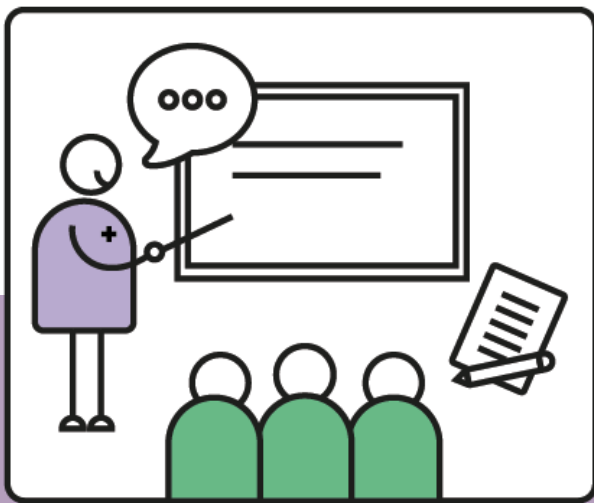


Pflegefachkraft (m/w/d) mit Freistellung Praxisanleitung Teilzeit 20-60%

Seniorenzentrum Schmiden Fellbach-Schmiden



Auskünfte

Herr Natanni
Einrichtungsleitung
Telefon: 0711 / 901199 - 30
Mail: natanni@altenheimat.de

**Wir freuen uns auf dein Interesse. Schick
deine Kontaktdaten. Wir melden uns.**

Oder bewirb dich per Mail
mit PDF-Anhang an
natanni@altenheimat.de

oder **per Post** an
Seniorenzentrum Schmiden
Tournonstr. 1
70736 Fellbach-Schmiden

Infos zur Evangelischen Altenheimat:
www.altenheimat.de

**Ab sofort!
Jetzt bewerben!**

Das bieten wir dir:

- Selbständiges, eigenverantwortliches Arbeiten im Team, Raum für Ideen und Eigeninitiative nach guter Einarbeitung
- Fortbildungen und Teamentwicklung, Karrierechancen, flexible Arbeitszeiten
- Praxisbezogenes Qualitätsmanagement zur Unterstützung im Arbeitsalltag
- Tarifliche Vergütung (AVR/ TVöD) und zusätzliche betriebliche Altersversorgung (ZVK)

Das sind deine Aufgaben:

- Einfühlsame, individuell abgestimmte pflegerische Versorgung unserer Bewohner
- Verantwortung für die Pflegeplanungen nach dem Strukturmodell (SIS) mit Maßnahmenplanung, Evaluation und Dokumentation
- Praxisanleitung unserer Auszubildenden
- Einsatz kreativer Lernmethoden in Einzel- und Gruppenanleitungen
- Sicherung Qualität und gesetzlich geforderter Quantität praktischer Ausbildung
- Vernetzung Lernort Praxis und Schule

Das bringst du mit:

- Erfolgreich abgeschlossene dreijährige Ausbildung in der Altenpflege bzw. Gesundheits- und Krankenpflege
- Qualifikation Praxisanleitung
- Berufserfahrung in der vollstationären Pflege
- Strukturierte Arbeits- und Anleitungsplanung
- Methodisch-didaktische Vermittlung
- Leidenschaft und Erfahrungen in der Arbeit mit jungen Menschen
- Gute PC Kenntnisse
- Selbständigkeit, Verantwortungsbewusstsein
Zuverlässigkeit, Flexibilität und Belastbarkeit

Die **Evangelische Altenheimat** ist eine erfahrene und innovative diakonische Trägerin mit stationären und teilstationären Pflegeangeboten. Sie betreibt 16 Häuser mit 1030 Pflegeplätzen, 430 Betreuten Wohnungen und rund 1200 Mitarbeitenden sowie 100 Auszubildenden.

Wir legen Wert auf ein lebendiges und wertschätzendes Miteinander. Unseren Mitarbeitenden bieten wir Mitgestaltung und individuelle Entwicklungsmöglichkeiten. Die Förderung von Talenten und Offenheit gegenüber anderen Kulturen sind Teil unserer Unternehmenskultur. Wir erwarten, dass unser christliches Selbstverständnis die Grundlage Deines Handelns bildet. Die Zugehörigkeit zu einer christlichen Kirche ist wünschenswert, jedoch keine Einstellungsvoraussetzung.