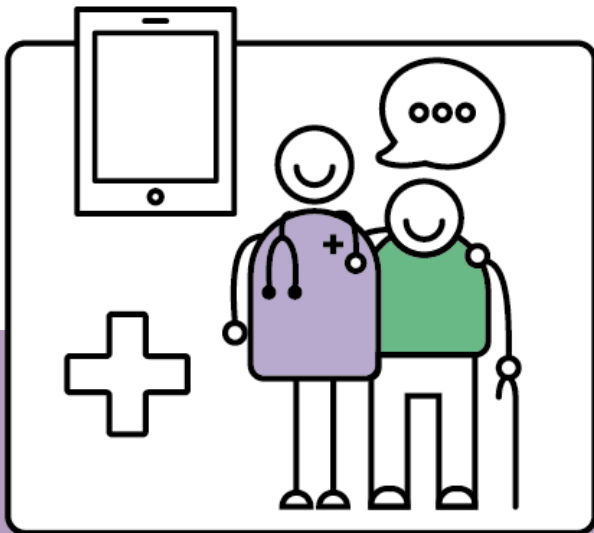


Pflegekoordinator*in mit Abwesenheitsvertretung PDL Teilzeit/Vollzeit

Pflegeheim Sonnenfeld Sachsenheim



Auskünfte

Frau Hohaus
Einrichtungsdienstleitung
Telefon: 07147 / 275 94 215
Mail: hohaus@altenheimat.de

Wir freuen uns auf dein Interesse.

Bewirb dich über unser Karriere-Portal:

[Stellenangebote - Evangelische Altenheimat](#)

Pflegeheim Sonnenfeld
Karl-Heinz-Lüth-Str. 6
74343 Sachsenheim

Infos zur Evangelischen Altenheimat:

www.altenheimat.de

**Ab 01.02.2025!
Jetzt bewerben!**

Das bieten wir dir:

- Selbständiges, eigenverantwortliches Arbeiten im Team, Raum für Ideen und Eigeninitiative nach guter Einarbeitung
- Fortbildungen und Teamentwicklung, Karrierechancen
- Praxisbezogenes Qualitätsmanagement zur Unterstützung im Arbeitsalltag
- Tarifliche Vergütung (AVR/ TVöD), zusätzliche betriebliche Altersversorgung (ZVK)
- JobRad oder E-Bike-Leasing, Value App

Das sind deine Aufgaben:

- Verantwortliche Wohnbereichsleitung
- Abwesenheitsvertretung der PDL
- Verantwortlich für den Pflegeprozess auf Basis des aktuellen Pflegewissenschaftlichen Kenntnisstandes
- Verantwortlich für die Arbeitssicherheit und Hygienemanagement
- Pflege und Betreuung sowie Unterstützung der Bewohner/innen bei der Alltags- und Freizeitgestaltung

Das bringst du mit:

- Erfolgreich abgeschlossene dreijährige Ausbildung in der Altenpflege oder Gesundheits- und Krankenpflege
- Qualifikation Weiterbildung zur Wohnbereichsleitung
- Freude an der Arbeit mit älteren Menschen und ihren Familien

Die **Evangelische Altenheimat** ist eine erfahrene und innovative diakonische Trägerin mit stationären und teilstationären Pflegeangeboten. Sie betreibt 16 Häuser mit 1030 Pflegeplätzen, 430 Betreuten Wohnungen und rund 1200 Mitarbeitenden sowie 100 Auszubildenden.

Wir legen Wert auf ein lebendiges und wertschätzendes Miteinander. Unseren Mitarbeitenden bieten wir Mitgestaltung und individuelle Entwicklungsmöglichkeiten. Die Förderung von Talenten und Offenheit gegenüber anderen Kulturen sind Teil unserer Unternehmenskultur. Wir erwarten, dass unser christliches Selbstverständnis die Grundlage Deines Handelns bildet. Die Zugehörigkeit zu einer christlichen Kirche ist wünschenswert, jedoch keine Einstellungsvoraussetzung.