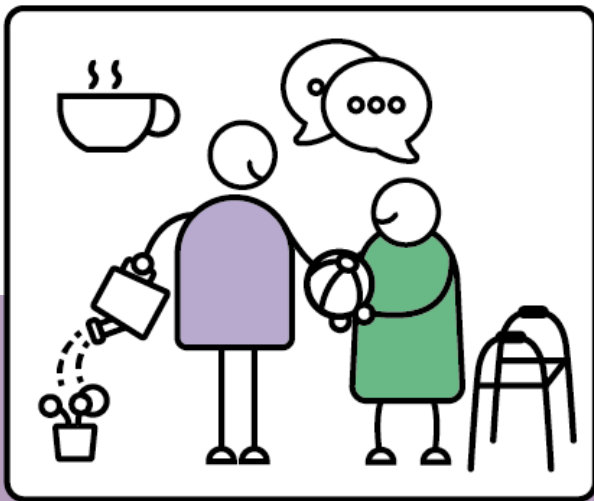


Pflegefachkraft (m/w/d) Tagespflege Teilzeit 50%

Emma-Reichle-Heim Stuttgart-Hedelfingen



Auskünfte

Frau Pauser
Leitung Tagespflege
Telefon: 0711 40203 -25
Mail: pauser@altenheimat.de

Wir freuen uns auf dein Interesse. Schick deine Kontaktdaten. Wir melden uns.

Oder bewirb dich per Mail

mit PDF-Anhang an
pauser@altenheimat.de

oder **per Post** an

Emma-Reichle-Heim
Rohracker Straße 172
70329 Stuttgart - Hedelfingen

Infos zur Evangelischen Altenheimat:

www.altenheimat.de

Familiäres Haus

Ab sofort - jetzt bewerben!

Das bieten wir dir:

- Eine vielseitige und verantwortungsvolle Tätigkeit
- Fortbildungen intern und extern
- Angebote zur Teamentwicklung
- Supervision
- Praxisbezogenes Qualitätsmanagement zur Unterstützung im Arbeitsalltag
- Tarifliche Vergütung (AVR Württemberg/TVöD)
- Zusätzliche betriebliche Altersversorgung
- JobRad, ÖPNV-Firmenticket

Das sind deine Aufgaben:

- Erfüllen der gesetzlichen Anforderungen - QPR-Expertenstandards
- Mitwirkung bei der Weiterentwicklung des Tagespflegekonzeptes
- Abwechslungsreiche Gestaltung der Tagesabläufe – Erhalt der Ressourcen für die eigene Häuslichkeit
- Integration von Tagesgästen mit herausforderndem Verhalten

Das bringst du mit:

- Erfolgreich abgeschlossene dreijährige Ausbildung in der Pflege
- Erfahrung in der Tagespflege
- Freude an der Arbeit mit pflegebedürftigen Menschen mit wertschätzender Haltung
- Verlässlichkeit, Flexibilität, Kreativität und Einfühlungsvermögen