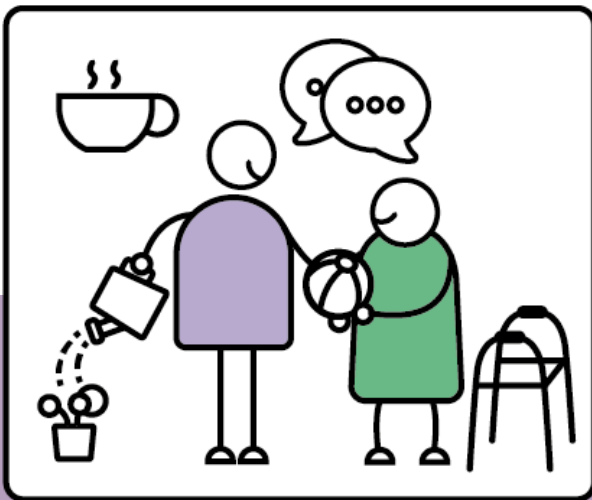


Stv. Leitung Tagespflege (m/w/d)
Teilzeit 50% mit Option auf Erhöhung

Emma-Reichle-Heim
Stuttgart-Hedelfingen



Auskünfte

Herr Martin
Verbundleitung
Telefon: 0151 17124273
Mail: martin@altenheimat.de

**Wir freuen uns auf dein Interesse. Schick
deine Kontaktdaten. Wir melden uns.**

Oder bewirb dich per Mail
mit PDF-Anhang an
martin@altenheimat.de

oder **per Post** an

Emma-Reichle-Heim
Rohracker Straße 172
70329 Stuttgart - Hedelfingen

Infos zur Evangelischen Altenheimat:
www.altenheimat.de

**Engagiert,
Verantwortungsbewusst,
Gestaltungswille?**

Ab sofort - jetzt bewerben!

Das bieten wir dir:

- Eine vielseitige und verantwortungsvolle Tätigkeit
- Fortbildungen und Teamentwicklung
- Praxisbezogenes Qualitätsmanagement zur Unterstützung im Arbeitsalltag
- Tarifliche Vergütung (AVR Württemberg/TVöD)
- Zusätzliche betriebliche Altersversorgung
- JobRad, ÖPNV-Firmenticket

Das sind deine Aufgaben:

- Stellvertretende Leitung der Tagespflege mit einem Team von 5 Mitarbeitenden
- Mitwirkung bei der konzeptionellen Weiterentwicklung der Tagespflege
- Einzel- und Gruppenbetreuung unserer Bewohner*innen
- Tagesstrukturierende Maßnahmen
- Motivation unserer Bewohner*innen zu Aktivitäten

Das bringst du mit:

- Eine erfolgreich abgeschlossene Ausbildung in der Pflege
- Erfahrung in der Tagespflege
- Zusatzausbildung Leitung/Aktivierung
- Freude an der Arbeit mit pflegebedürftigen Menschen mit wertschätzender Haltung
- Hohe soziale Kompetenz
- Verlässlichkeit, Flexibilität, Kreativität und Einfühlungsvermögen