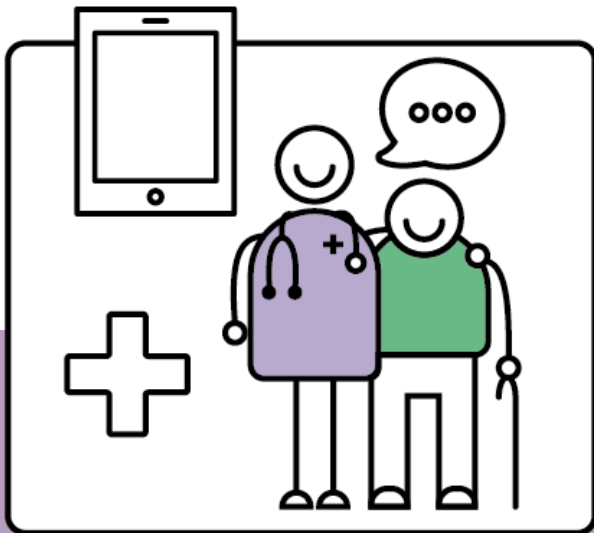


Wohnbereichsleitung (m/w/d) Teilzeit/Vollzeit

Pflegeheim Sonnenfeld Sachsenheim



Auskünfte

Frau Dzanko
Pflegedienstleitung
Telefon: 07147 / 275 94 214
Mail: dzanko@altenheimat.de

Wir freuen uns über Ihre Bewerbung

per Mail mit PDF-Anhang an unsere
Verbundleitung Frau O'Rourke:
orourke@altenheimat.de

oder **per Post** an:

Pflegeheim Sonnenfeld
Karl-Heinz-Lüth-Str. 6
74343 Sachsenheim

Infos zur Evangelischen Altenheimat:
www.altenheimat.de

**Ab sofort!
Jetzt bewerben!**

Das bieten wir dir:

- Selbständiges, eigenverantwortliches Arbeiten im Team, Raum für Ideen und Eigeninitiative nach guter Einarbeitung
- Fortbildungen und Teamentwicklung, Karrierechancen
- Praxisbezogenes Qualitätsmanagement zur Unterstützung im Arbeitsalltag
- Tarifliche Vergütung (AVR/ TVöD), zusätzliche betriebliche Altersversorgung (ZVK)
- JobRad oder E-Bike-Leasing, Value App

Das sind deine Aufgaben:

- Verantwortliche Wohnbereichsleitung für 30 pflegebedürftigen Menschen, davon eine Wohngruppe mit 15 Menschen mit Demenz
- Verantwortlich für den Pflegeprozess auf Basis des aktuellen Pflegewissenschaftlichen Kenntnisstandes
- Verantwortlich für die Arbeitssicherheit und Hygienemanagement
- Pflege und Betreuung sowie Unterstützung der Bewohner/innen bei der Alltags- und Freizeitgestaltung

Das bringst du mit:

- Erfolgreich abgeschlossene dreijährige Ausbildung in der Altenpflege oder Gesundheits- und Krankenpflege
- Qualifikation bzw. Bereitschaft zur Weiterbildung zur Wohnbereichsleitung
- Freude an der Arbeit mit älteren Menschen und ihren Familien

Die **Evangelische Altenheimat** ist eine erfahrene und innovative diakonische Trägerin mit stationären und teilstationären Pflegeangeboten. Sie betreibt 16 Häuser mit 1030 Pflegeplätzen, 430 Betreuten Wohnungen und rund 1200 Mitarbeitenden sowie 100 Auszubildenden.

Wir legen Wert auf ein lebendiges und wertschätzendes Miteinander. Unseren Mitarbeitenden bieten wir Mitgestaltung und individuelle Entwicklungsmöglichkeiten. Die Förderung von Talenten und Offenheit gegenüber anderen Kulturen sind Teil unserer Unternehmenskultur. Wir erwarten, dass unser christliches Selbstverständnis die Grundlage Deines Handelns bildet. Die Zugehörigkeit zu einer christlichen Kirche ist wünschenswert, jedoch keine Einstellungsvoraussetzung.